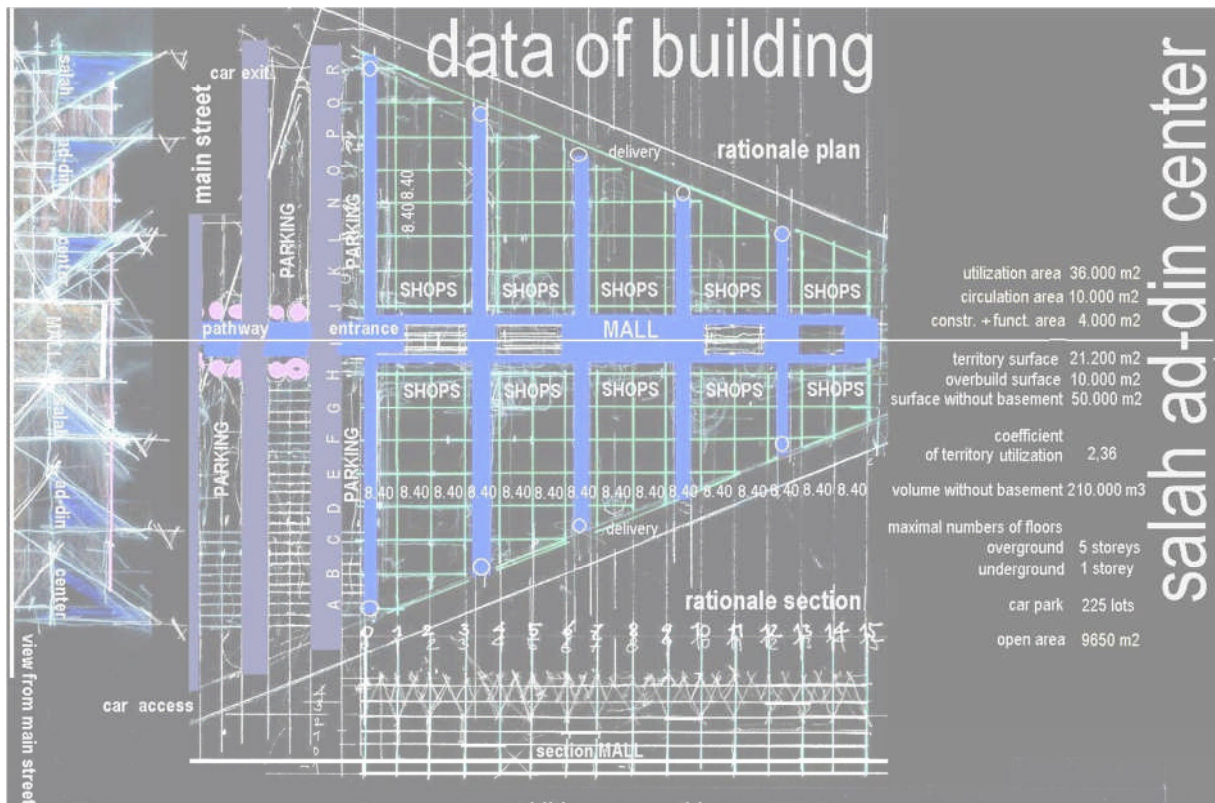
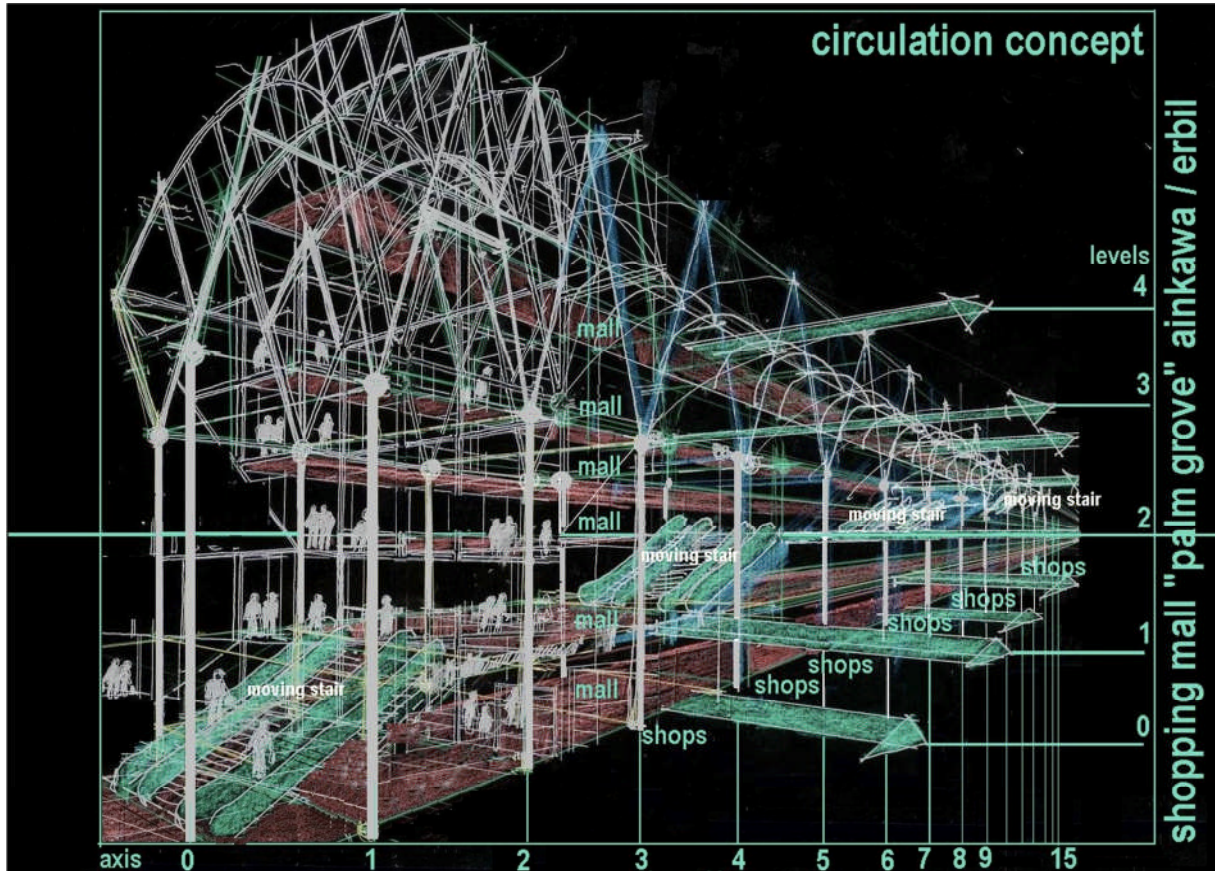
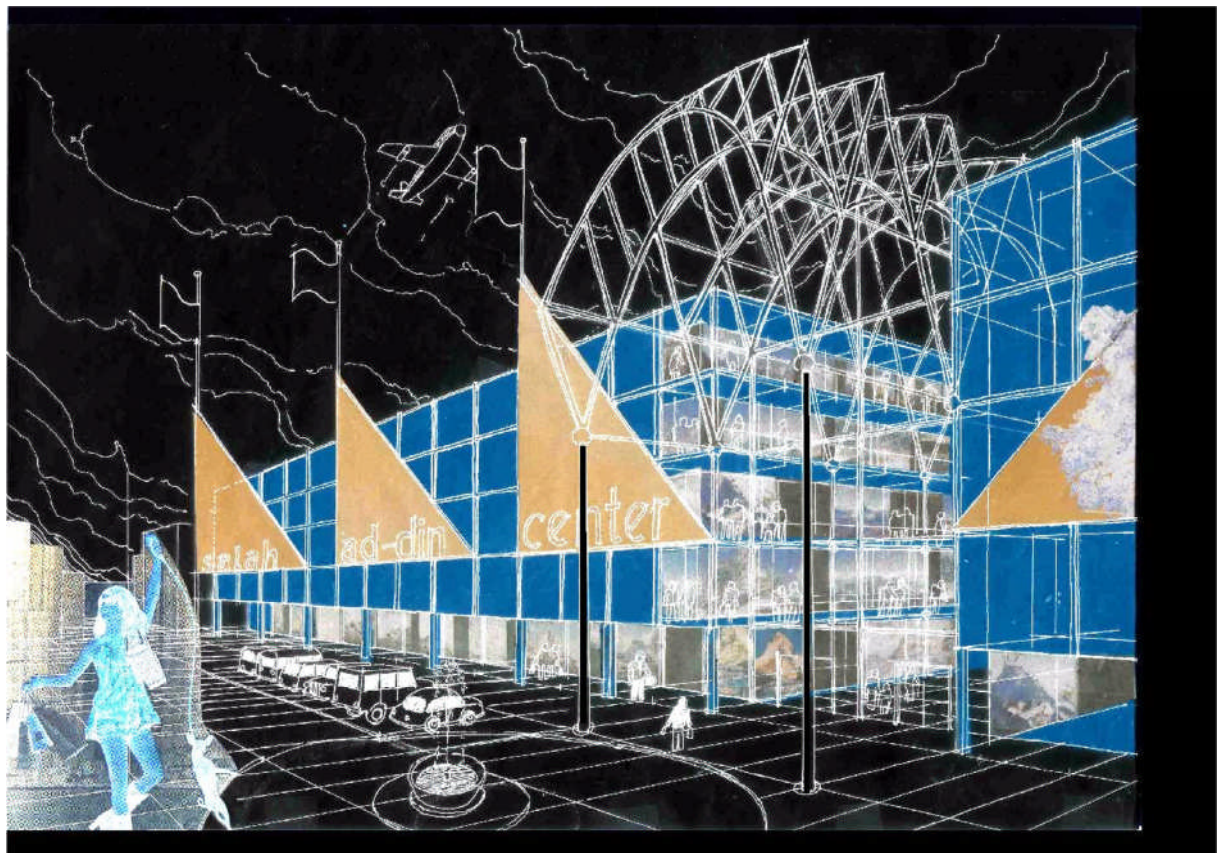
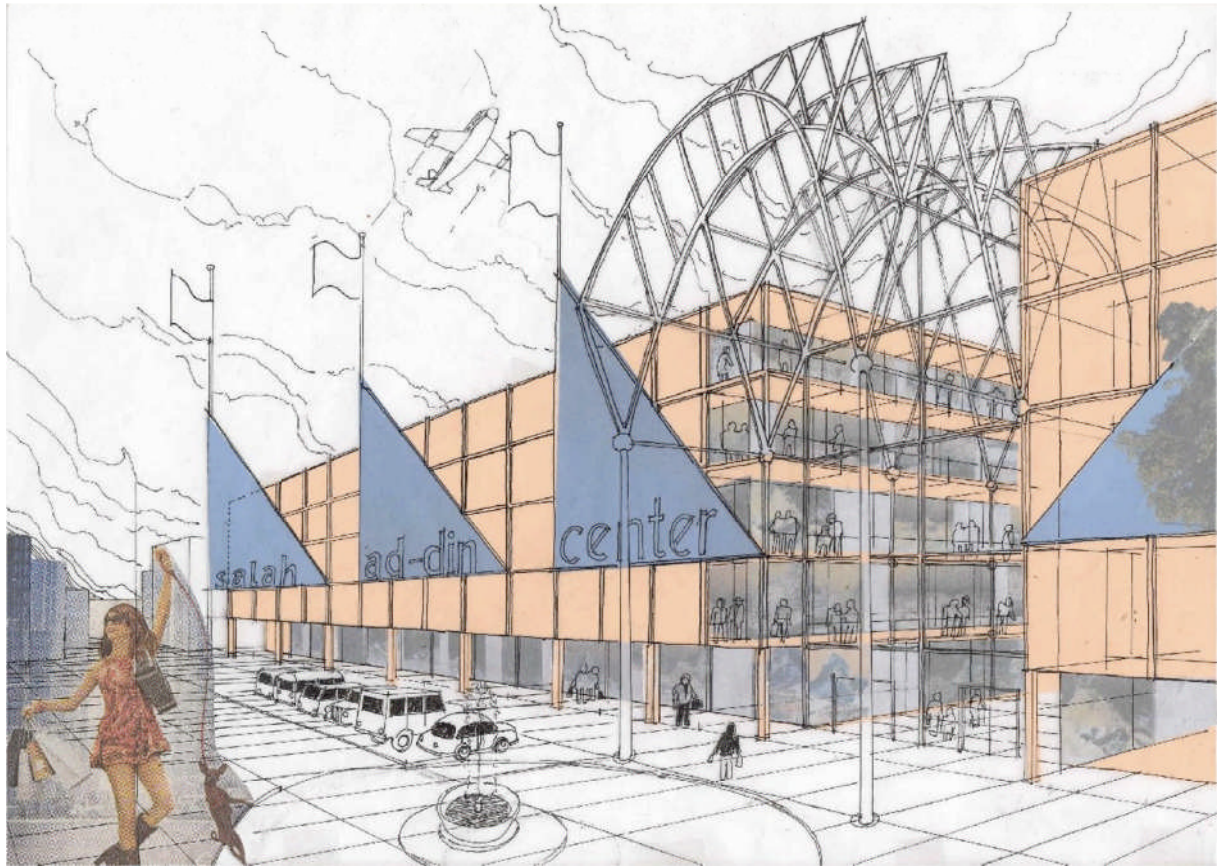
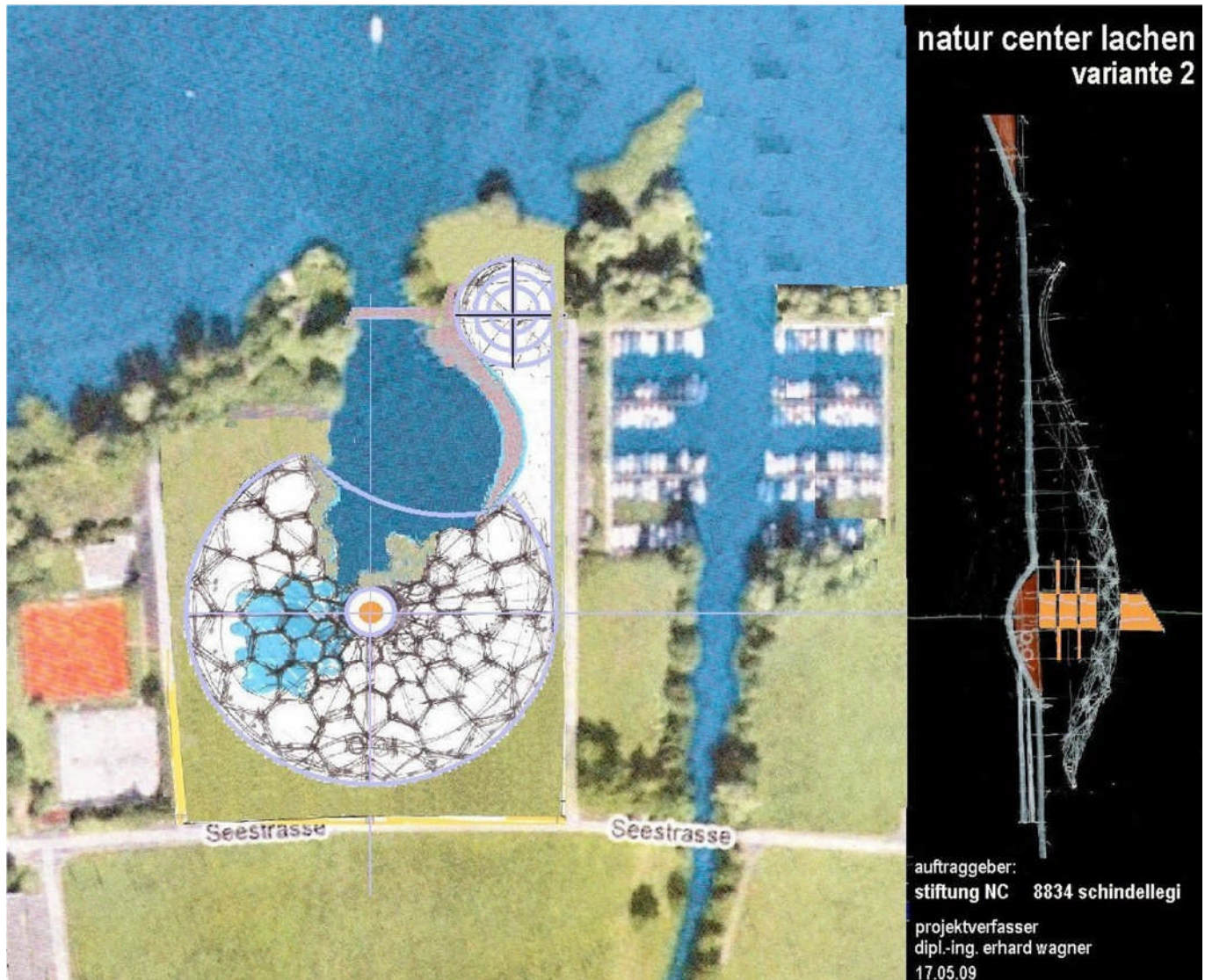


# 08 konzepte

shopping mall „palm grove“ salah ad-din center in ainkawa / erbil kurdistan irak

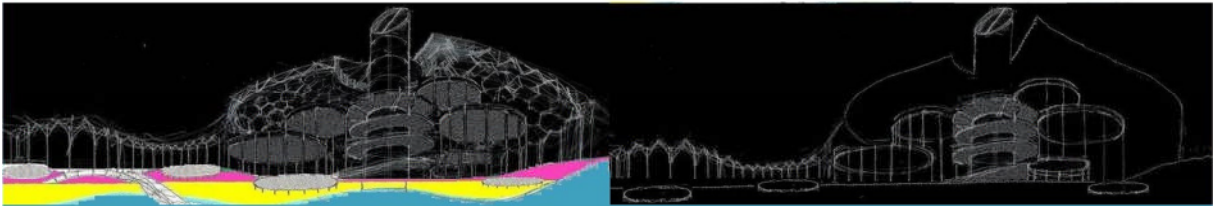
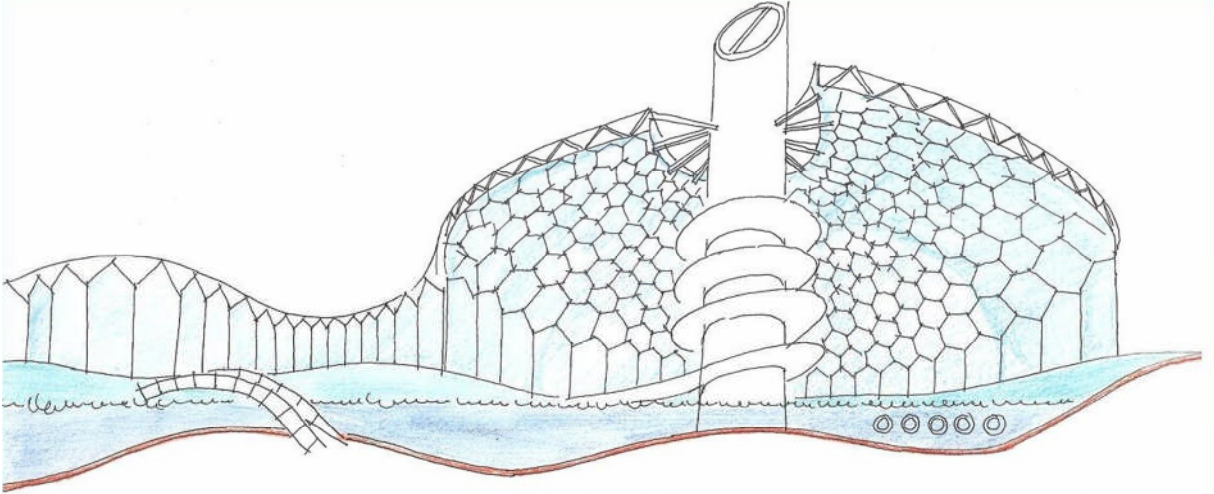






das projekt steht für lifestyle, gesundheit und nachhaltigkeit. soll mit seinen seltenen tier- und pflanzenarten, seiner einzigartigen situation am ufer des zürichsees und auch mit seiner baulichen gestalt seine besucher sensibilisieren sich für die erhaltung der umwelt einzusetzen und ein ökologisches bewusstsein zu entwickeln. wechselnde themen, u.a. des forums für LOHAS tragen dazu bei. die anlage wird neben den aquarien, den lebensräumen für schildkröten, papageien und echsen, einen theatersaal, galerien, erlebnisgastronomie, themenbars und auch eine zuchtstation mit tierarztpraxis enthalten. für die bauliche gestalt und ihre integration in die uferlandschaft des zürichsees wird ein konzept entwickelt, das alle nutzungen unter einer grossen kuppel vereinigt und auch lagune und landschaft darunter integriert. konstruktion und die geometrische ordnung der kuppel sind dem sechsmuster des schildkrötenpanzers nachempfunden. die untersicht der kuppel versinnbildlicht die himmelskuppel und damit die natur und schöpfung, deren schutz die anlage zum ziel hat.

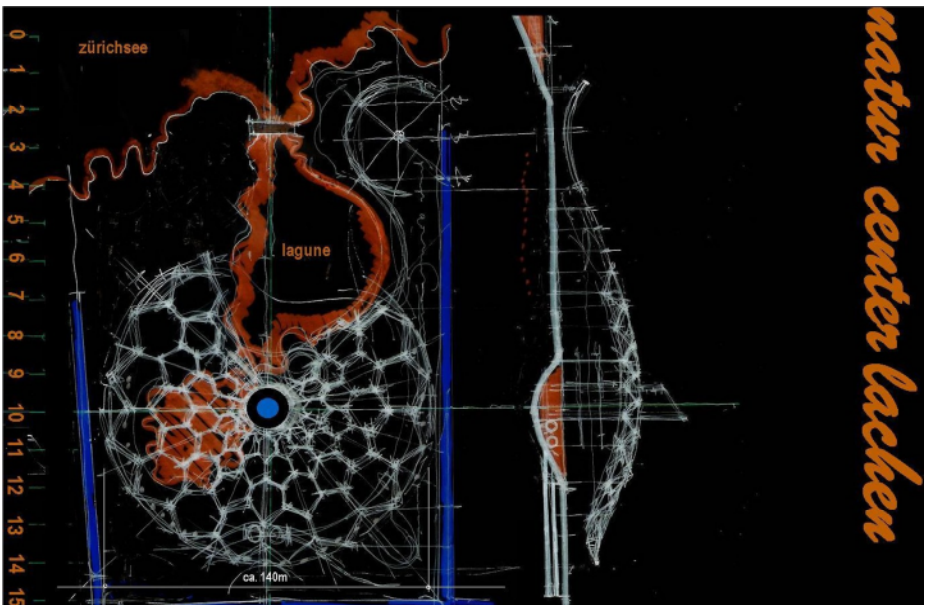
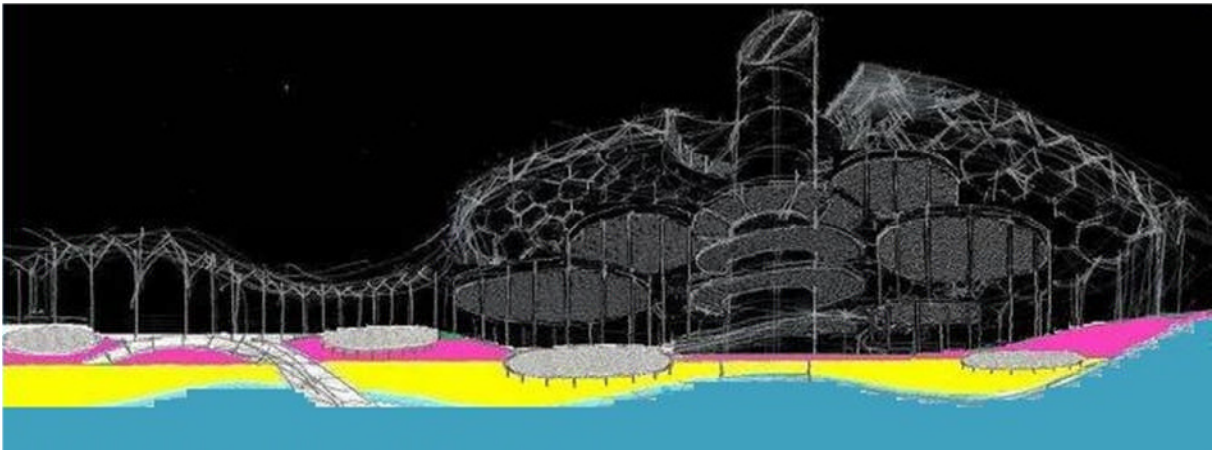




stiftung NC 8834 schindellegi

26.05.09

dipl.-ing. erhard wagner architekt sla



abu Dhabi / dubai

Abu Dhabi  
 Samstag, den 24. oktober 1998

1000 Abfahrt mit High  
 Richtung Dubai + nördl.  
 Emirate

1. Station  
 Al Zayra Resort Hotel  
 Palace (abandon) GAN Toot  
 Hochanlage  
 Chalets und Baumkolonien  
 auf steigende Feuchtigkeit  
 tropisches Paradies  
 Abends oder Paniererei
2. Station spektakulärer Hotel  
 \* Dubai Hochhaus auf  
 Klötzen
3. Station  
~~Jahjah~~ Sharjah  
 Mac Donalds (Ritz Kressel)



4. Station  
 Stammhändler im Gebirge  
 Al-Hajar
5. Station  
 Wasserfall im Wadi Wurayyah  
 Baden im Wasserfall  
 kleine Fische
6. Station.  
 Älteste Moschee der Emirate  
 mit open air Galerie  
 als Kuppel verfallene Festung
- 6.-7. Whisky einhauf illegal  
 am Fenster
7. Station  
 Strand, kleine Bucht, bereits  
 Nacht, ~~Ab~~ Baden im  
 arabischen Meer  
 zwischen Kor Fakkan und  
 Dibba (ehw Dibba)  
 romantisches Besäufnis  
 florerendes Wellensich  
 klarer Sternhimmel  
 Baden im Flutlicht

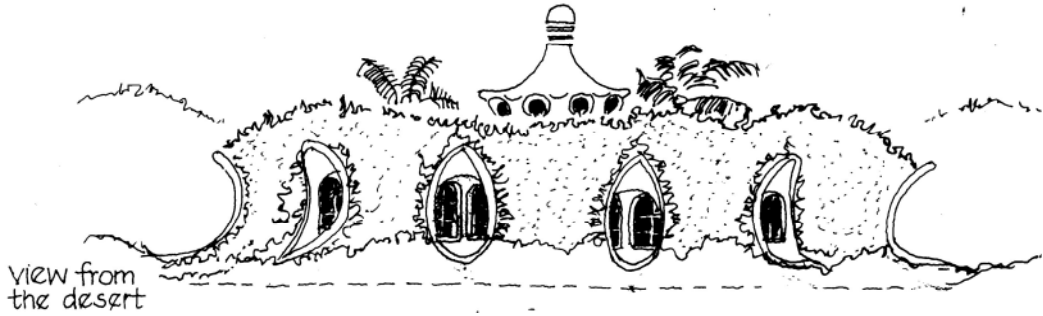
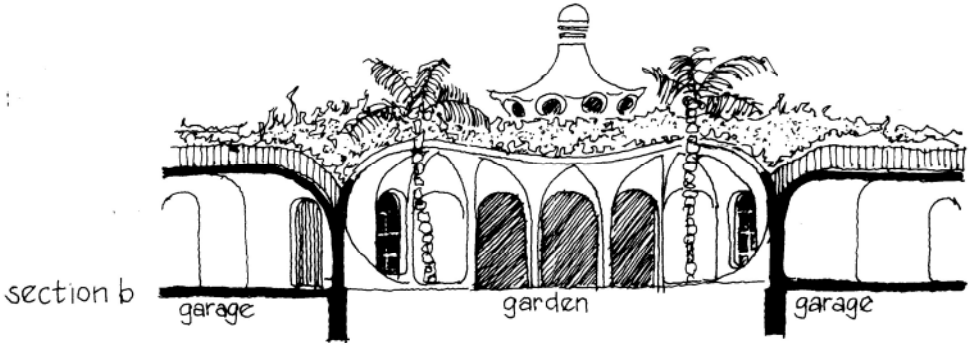
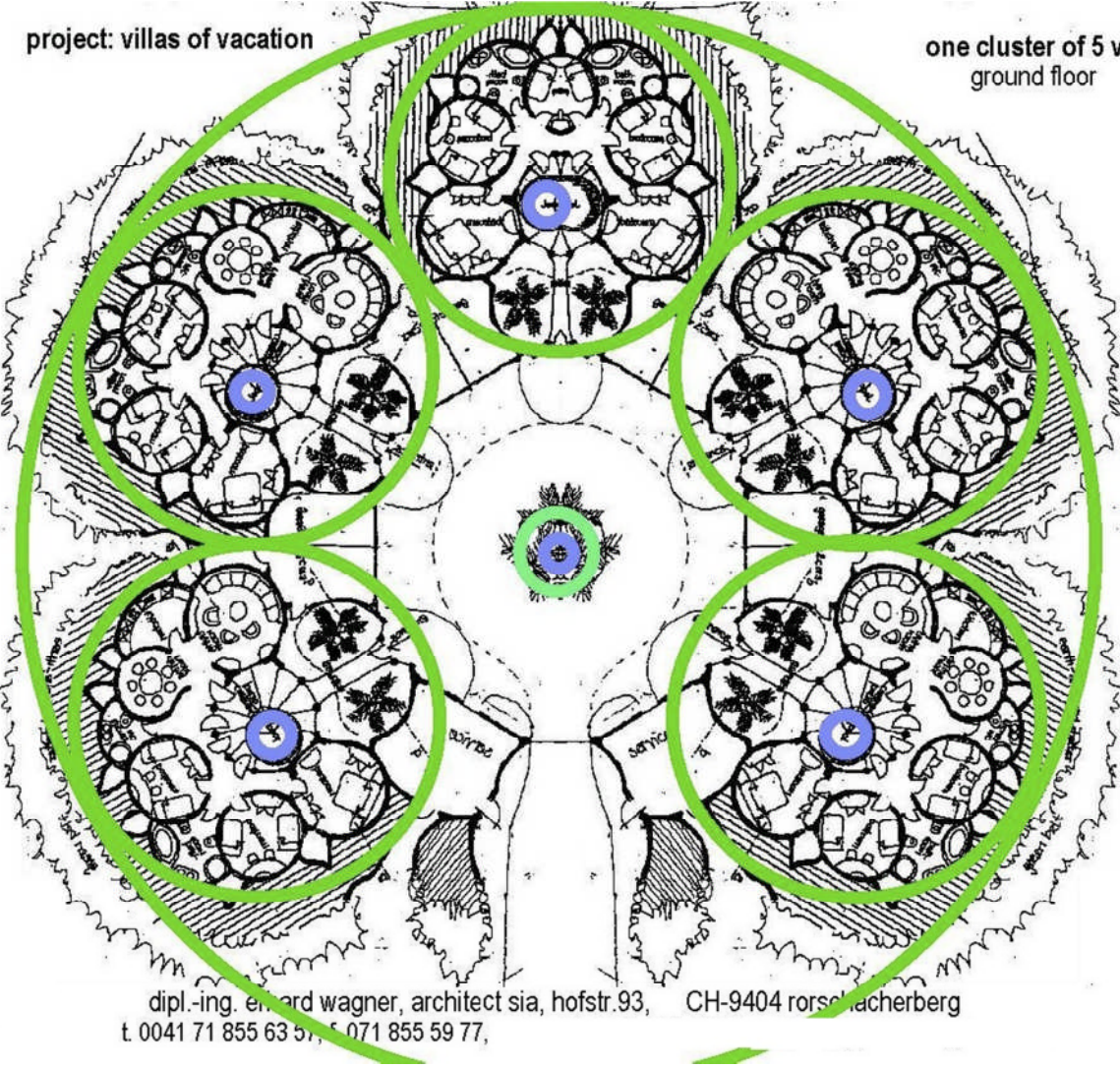
- schwierigsten beim  
 verlassen der Bucht  
 Luft rauslassen
8. Station Nachschub Getränke  
 und Snacks  
 arabische Sandwich  
 weiterfahrt Buzut
  9. Station Dubai  
 Palm Beach Hotel  
 Lederkneipe mit 30 30 jins  
 (indisch) ohne Strip  
 erotisches Besäufnis Schweinehaut  
 merkwürdiges Essen im Dunkeln.
- Frühstück Hotel Abu Dhabi  
 am Stern Buzut 3:00 Uhr morgens.



al zegare resort abu dhabi, villas for vacation, konzeptstudie

project: villas of vacation

one cluster of 5 villas  
ground floor



Sammy R King 31. 10. 1998  
persönliches Brief an Abdulla

Dear Mr. Abdulla

Zurückgekehrt aus Ihrem wunderschönen Land, werden wir noch einige Zeit brauchen um alle Eindrücke zu verarbeiten und uns darüber schrittweise zu werden, wie wir weiter vorfallen und welche weiteren Schritte wir unternehmen wollen.

Eines ist klar, daß ~~wir~~ <sup>schon</sup> Ihr Land mit seiner herrlichen ursprünglichen Landschaft die Wüste, das Meer, die wunderbaren Menschen, die großartige Stadt Abu Dhabi mit ihren Bäumen, Straßen und Stränden, einen tiefen Eindruck auf uns hinterlassen hatten, den wir nie vergessen werden.

In der kurzen Zeit, die uns zur Verfügung stand, war es nicht möglich Ihnen im Einzelnen zu erklären warum wir uns beschäftigen und was wir auszubilden haben.

Die beiliegende Kurzdokumentation soll zeigen welche Art unsere Produkte und Projekte sind.

### 1. Architecture:

Wir sind in der Lage Häuser und Siedlungen zu bauen die einen größeren Schutz für die Menschen bieten, weniger Energie verbrauchen, einen größeren Komfort darstellen und ein höheres Wohlbefinden garantieren, als die Häuser und Siedlungen die derzeit in Ihrem Land realisiert worden

Der größte Eindruck und das schönste Erlebnis jedoch, das wir erfahren durften, war Ihre Gastfreundschaft Ihr herzlich Willkommen in Ihrem Hause und Ihre Zuneigung, die Sie uns entgegengebracht haben. Die beigelegten Fotos zeigen daß Sie uns für einen Tag glücklich gemacht haben wie Kinder denen Ihr Vater ein großes Geschenk gemacht hat.

Deshalb möchten wir zu Ihnen eine besondere Beziehung aufbauen, unsere Freundschaft vertiefen und wenn möglich ein gemeinsames Vorhaben, geschäftlicher Art realisieren. Wir haben Vertrauen zu Ihnen gewonnen und glauben Produkte und Projekte anbieten zu können die Ihrem Land, aber auch Ihnen und uns großen Nutzen bringen könnten.

### 2/ Landscaping

Wir sind in der Lage (we are able) die besiedelten Gebiete der Wüste und des Küstendistrikts in einen Garten zu verwandeln. Wir haben bei unserem Aufenthalt in Ihrem Land diese Möglichkeiten studiert und sind zu einem positiven Ergebnis gekommen. Mit unseren Mitteln der "architecture" des "landscaping" und des "water treatments" sehen wir die Möglichkeit ~~zurück zu im Einzelnen~~ bei ~~x~~ wahre Paradiese zu erschaffen.

### 3/ water treatment

Die Behandlung des Wassers ist der Schlüssel für unsere Projekte. Wir sind in der Lage mit einfachen Mitteln aus Grundwasser gereinigtes Wasser zu erzeugen. Grüne Pflanzen reinigen das Schmutzwasser, das Abwasser und

des Meeres zu Wasser, ~~mit~~  
~~dem ohne Vergiftung der Böden~~  
das die Böden nicht ~~vergiftet~~  
wie das derzeit mit Chlor /  
und Salz geschieht.

All dies mag Ihnen unwahr-  
scheinlich bzw. unmöglich  
erscheinen. Nun das über-  
prüfen möchten Sie ~~es~~  
wird Sie erlauben mich Deinen  
Land zu kommen, ~~und die~~  
zu überprüfen und dich von  
uns überzeugen zu lassen.

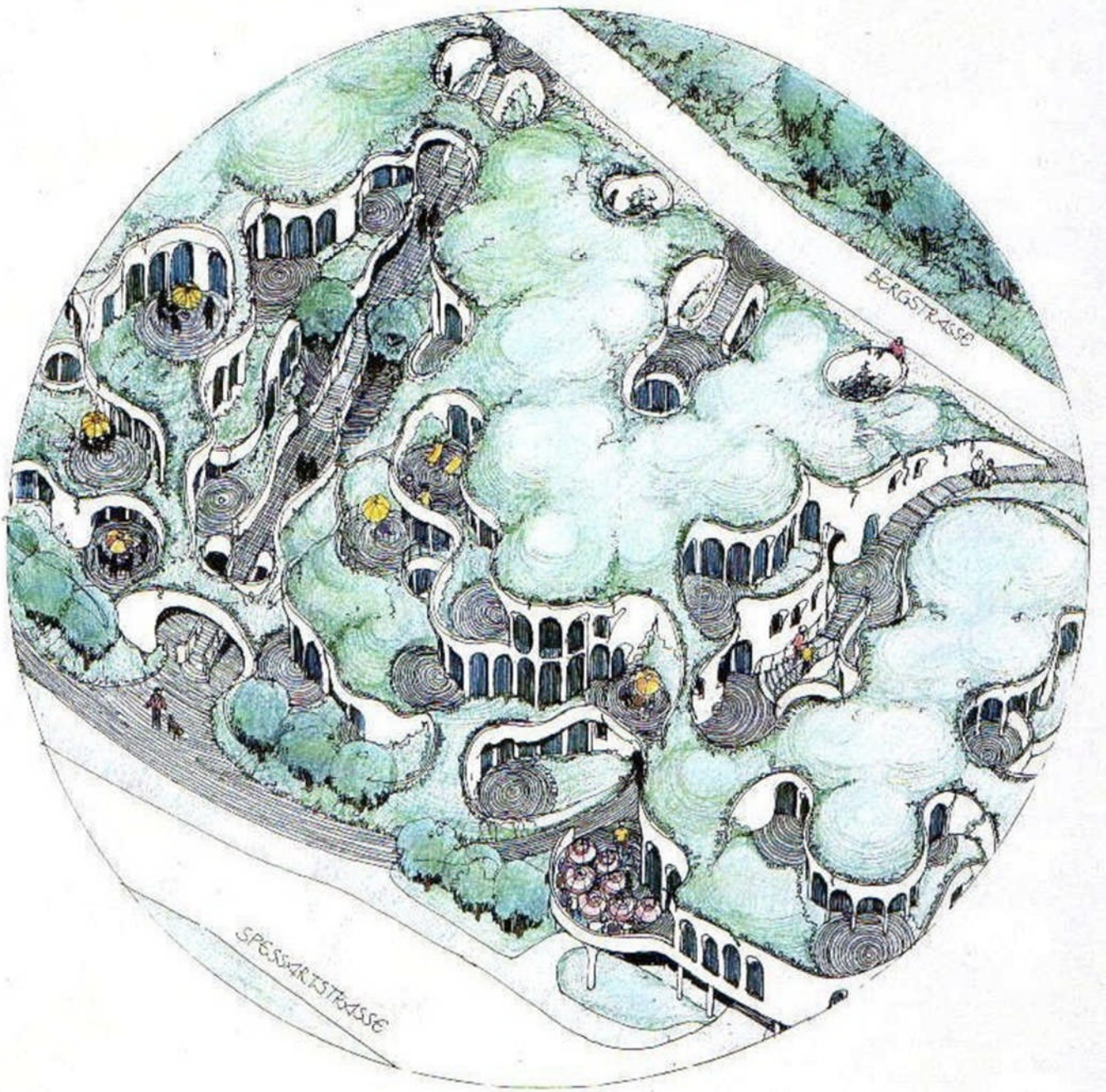
Wir sind davon überzeugt mit  
unseren Produkten und Projekten  
einen Beitrag zur Entwicklung  
des U.A.E. leisten zu können  
Wir halten es jedoch für notwendig  
das unser Partner von unseren  
Zielen und Absichten ebenso  
überzeugt ist wie wir und  
möchte eine Zusammenarbeit  
davon abhängig machen.

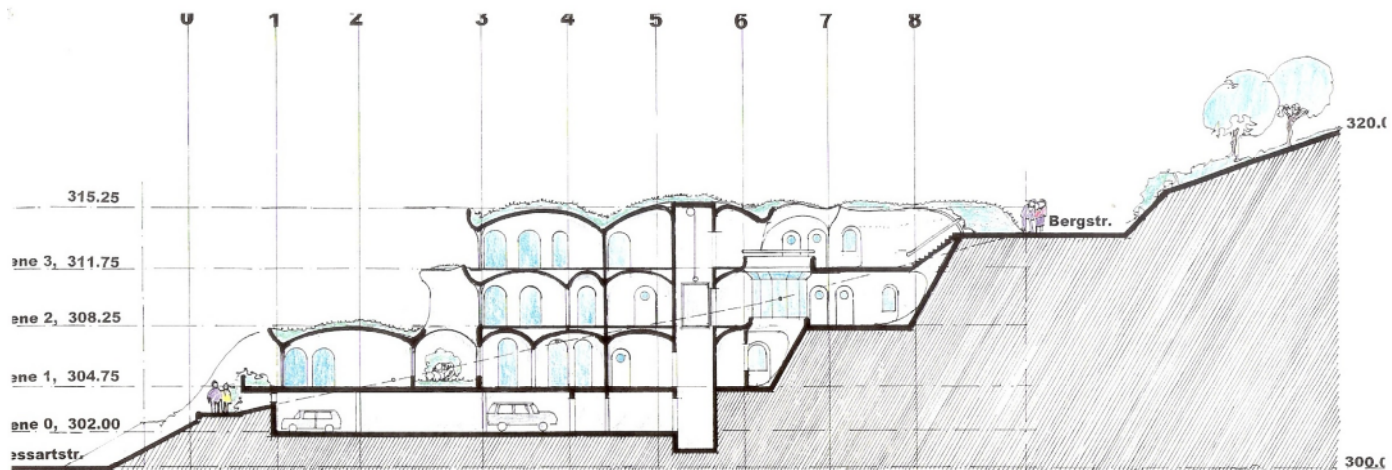


4 kamele

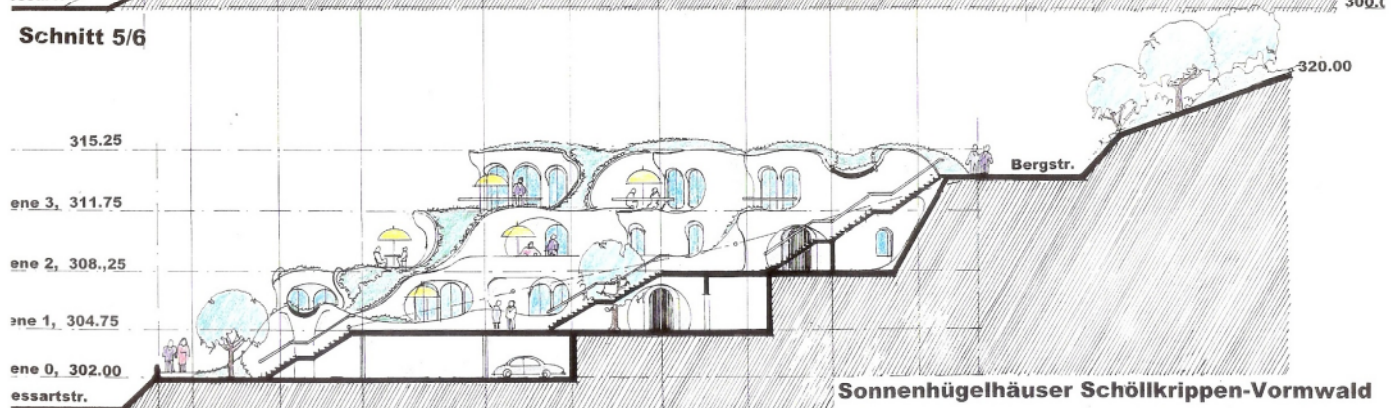


sonnenhügelhäuser schöllkrippen - vormwald spessart D





**Schnitt 5/6**



**Schnitt 10/11**

**Sonnenhügelhäuser Schöllkrippen-Vormwald**

Flurstück Nr. 7750 und 7751/1

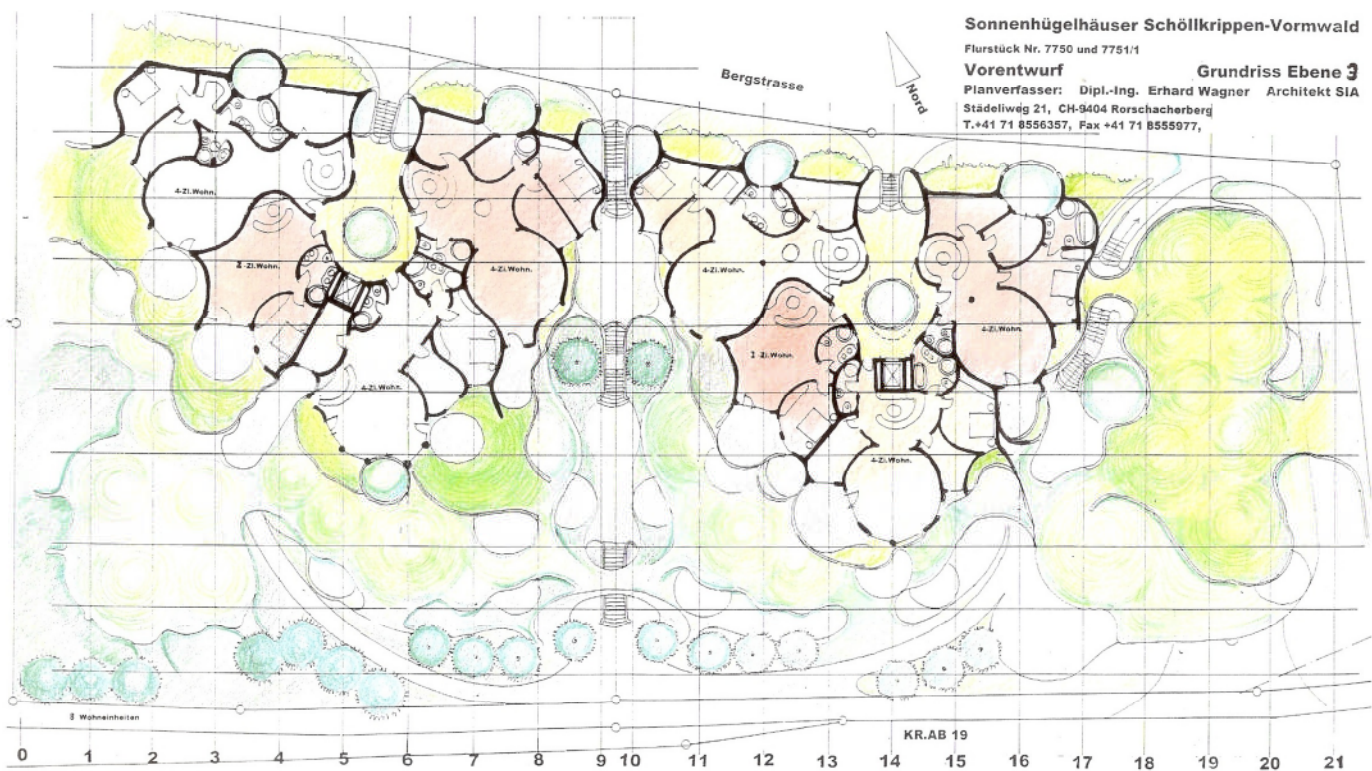
**Vorentwurf M.1:200**

**Schnitte**

Planverfasser: Dipl.-Ing. Erhard Wagner Architekt SIA

Städliweg 21, CH-9404 Rorschacherberg

T.+41 71 8556357, Fax +41 71 8555977



**Sonnenhügelhäuser Schöllkrippen-Vormwald**

Flurstück Nr. 7750 und 7751/1

**Vorentwurf**

**Grundriss Ebene 3**

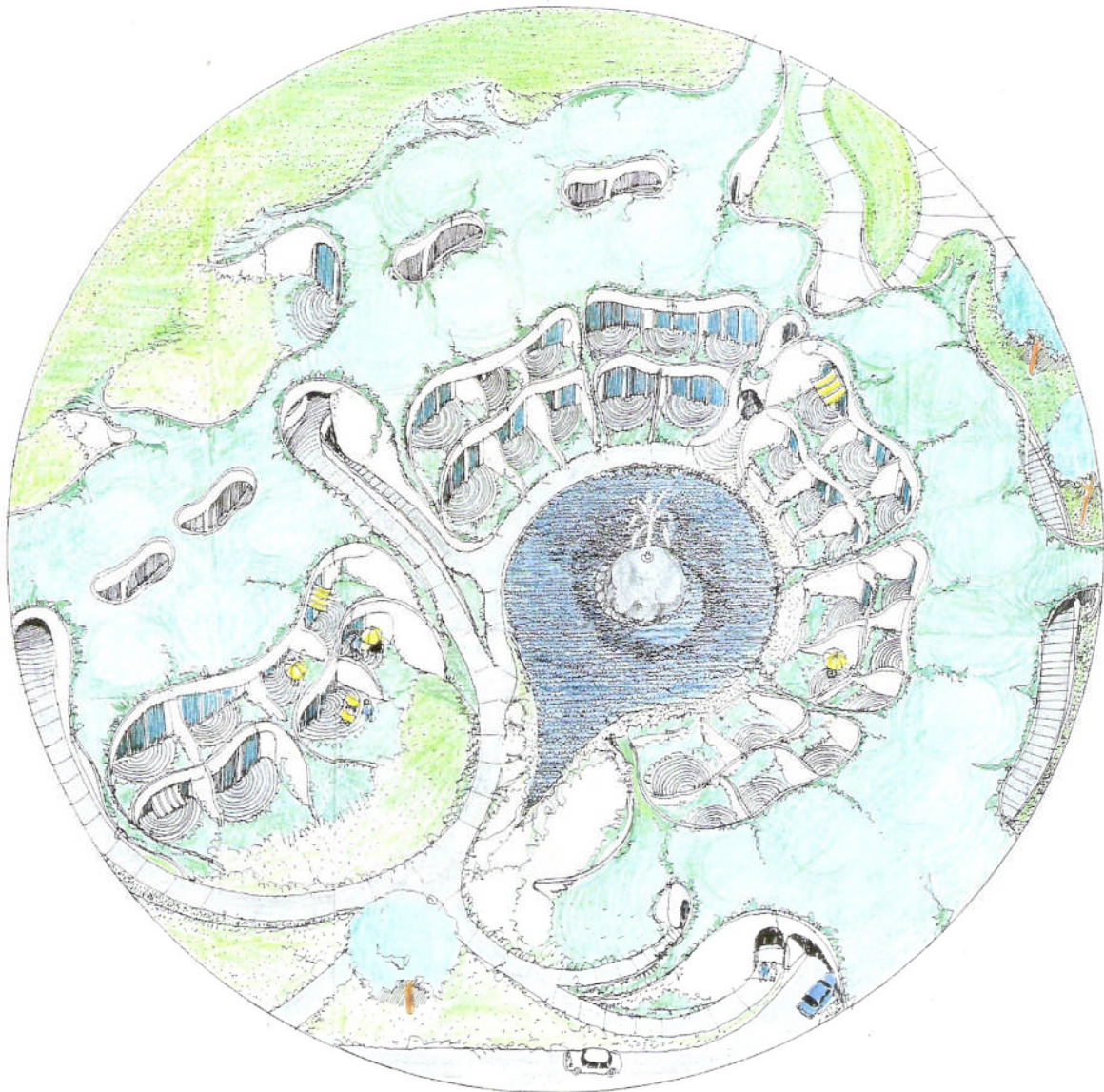
Planverfasser: Dipl.-Ing. Erhard Wagner Architekt SIA

Städliweg 21, CH-9404 Rorschacherberg

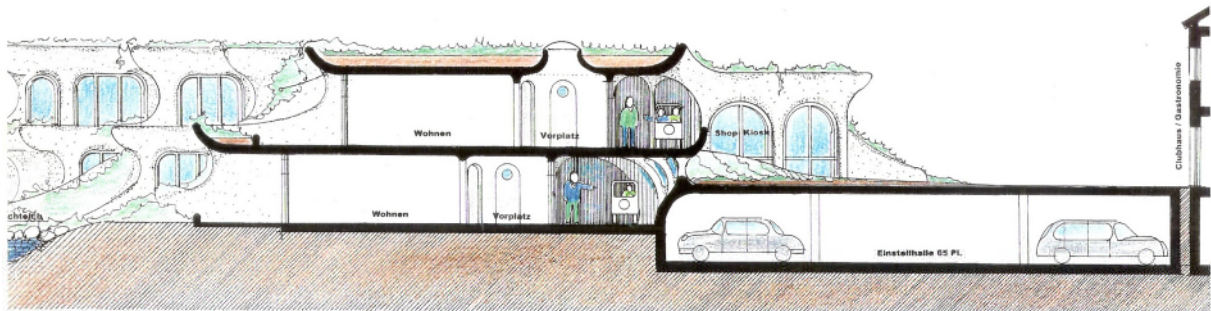
T.+41 71 8556357, Fax +41 71 8555977

wohnen am golfplatz reutlingen - sonnenbühl D

### Golfplatz Reutlingen Sonnenbühl

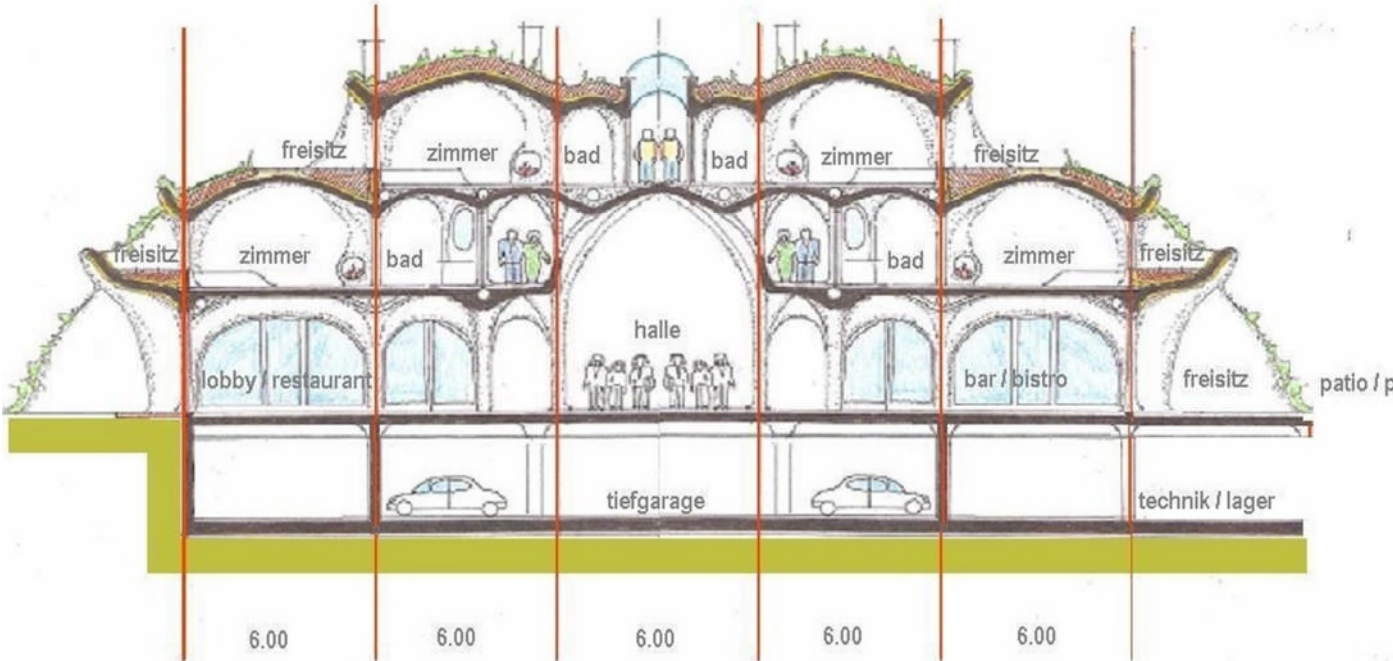


Dipl.-Ing. Erhard Wagner Architekt SIA



Schnitt

golfhotel reutlingen - sonnenbühl D



schnitt

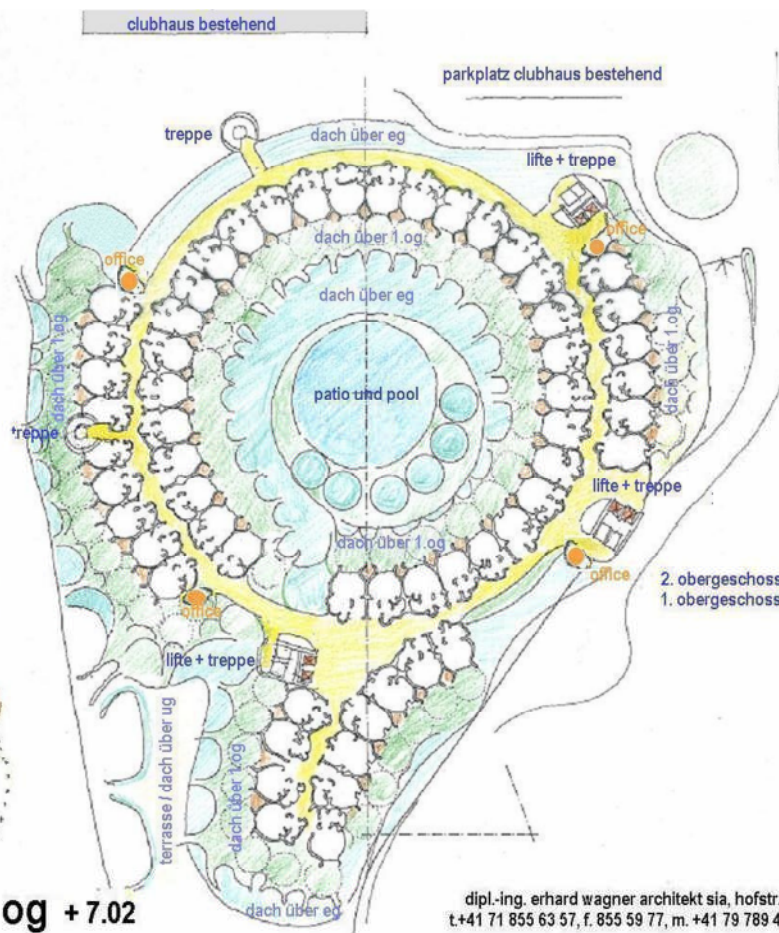


nutzfläche hotel 4440 m<sup>2</sup>  
shopping 400 m<sup>2</sup>  
bruttogeschossfläche 6450 m<sup>2</sup>

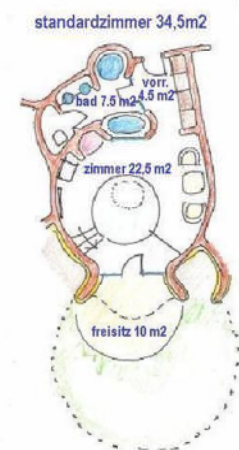
grundriss eg + - 0.00

dipl.-ing. erhard wagner architekt sia, hofstr. 93, CH 9404 rorschacherberg  
t.+41 71 855 63 57, f. 855 59 77, m. +41 79 789 49 40, ew\_bodensee@yahoo.de

studie golfhotel reutlingen-sonnenbühl



bruttogeschossfläche  
1. obergeschoss 5150 m<sup>2</sup>  
2. obergeschoss 4350 m<sup>2</sup>



grundriss 2. og + 7.02

dipl.-ing. erhard wagner architekt sia, hofstr. 93, CH 9404 rorschacherberg  
t.+41 71 855 63 57, f. 855 59 77, m. +41 79 789 49 40, ew\_bodensee@yahoo.de

studie golfhotel reutlingen-sonnenbühl

